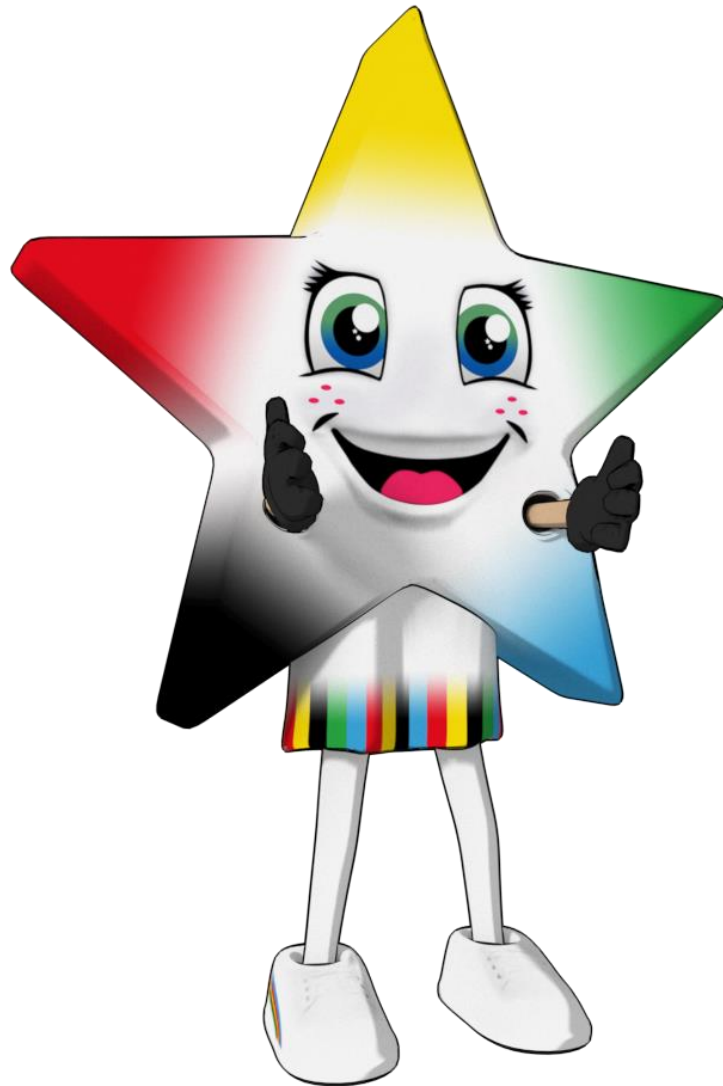


# Kreismeisterschaften

der Grundschulen im Kreis Gütersloh



## Meldebögen

Schuljahr 2024 / 2025



Anmeldung  
NRW YoungStars  
Turnen

**Teilnahme an dem Turn-Wettkampf NRW YoungStars 2025**

Hiermit melden wir \_\_\_\_\_ Mannschaften an.

**Schule:** \_\_\_\_\_

**Betreuende Lehrkraft:** \_\_\_\_\_

Kontaktdaten: \_\_\_\_\_  
(E-Mail, Handy)

Meldungen bis zum 10. Januar 2025 zurück an:

Schulamt für den Kreis Gütersloh  
Christiane Offel  
Herzebrocker Str. 140  
  
33334 Gütersloh





Anmeldung  
NRW YoungStars  
**Heidelberger  
Ballschule**

**Teilnahme an dem Wettbewerb Heidelberger Ballschule im Rahmen der NRW YoungStars 2025**

Hiermit melden wir \_\_\_\_\_ Mannschaften an.

**Schule:** \_\_\_\_\_

**Betreuende Lehrkraft:** \_\_\_\_\_

Kontaktdaten: \_\_\_\_\_  
(E-Mail, Handy)

Meldungen bis zum 21. März 2025 zurück an:

Schulamt für den Kreis Gütersloh  
Christiane Offel  
Herzebrocker Str. 140

33334 Gütersloh





Anmeldung  
NRW YoungStars  
**Leichtathletik**

**Teilnahme an dem Leichtathletik-Wettkampf  
NRW YoungStars 2025**

Hiermit melden wir \_\_\_\_\_ Mannschaften an.

**Schule:** \_\_\_\_\_

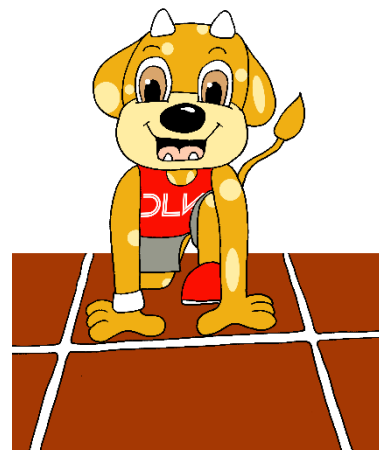
**Betreuende Lehrkraft:** \_\_\_\_\_

Kontaktdaten: \_\_\_\_\_  
(E-Mail, Handy)

Meldungen bis zum 21. März 2025 zurück an:

Schulamt für den Kreis Gütersloh  
Christiane Offel  
Herzebrocker Str. 140

33334 Gütersloh





Anmeldung  
**Landrats-Cup**  
Kreismeisterschaften  
Fußball

Zur Teilnahme an den Kreismeisterschaften Fußball der Grundschulen,  
dem

## Landrats-Cup

im Juni/Juli 2025 wird von unserer Schule **1** Mannschaft gemeldet.

Schule: \_\_\_\_\_

Betreuende Lehrkraft: \_\_\_\_\_

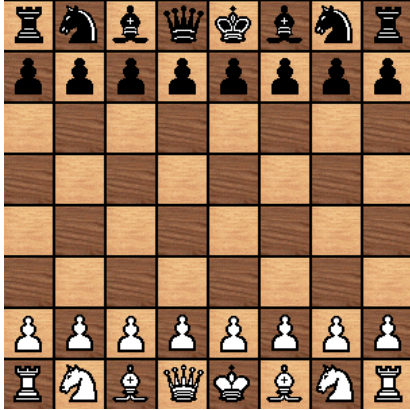
Kontaktdaten: \_\_\_\_\_  
(E-Mail, Handy)

Meldungen bis zum 05. Mai 2025 zurück an:

Schulamt für den Kreis Gütersloh  
Christiane Offel  
Herzebrocker Str. 140

33334 Gütersloh





Anmeldung  
Kreismeisterschaften  
Schach

Zur Kreismeisterschaft Schach am

**Februar 2025**

melden wir \_\_\_\_\_ Mannschaften an.

**Schule:** \_\_\_\_\_

**Betreuende Lehrkraft:** \_\_\_\_\_

Kontaktdaten: \_\_\_\_\_  
(E-Mail, Handy)

Meldungen bis zum 17. Januar 2025 zurück an:

Schulamt für den Kreis Gütersloh  
Christiane Offel  
Herzebrocker Str. 140

33334 Gütersloh





Anmeldung

# Spieltreff Handball

Zum **Handball-Spieltreff** im

**Februar / März 2025** in Harsewinkel

melden wir \_\_\_\_\_ Mannschaften unserer Schule an.

Schule: \_\_\_\_\_

Betreuende Lehrkraft: \_\_\_\_\_

Kontaktdaten: \_\_\_\_\_  
(E-Mail, Handy)

Meldungen bis zum 17. Januar 2025 zurück an:

Schulamt für den Kreis Gütersloh  
Christiane Offel  
Herzebrocker Str. 140

33334 Gütersloh





Zum **Volleyball-Spieltreff** (VolleyCool-Turnier) im

**Februar / März 2025**

melden wir \_\_\_\_\_ Mannschaften unserer Schule an.

Schule: \_\_\_\_\_

Betreuende Lehrkraft: \_\_\_\_\_

Kontaktdaten: \_\_\_\_\_  
(E-Mail, Handy)

Meldungen bis zum 17. Januar 2025 zurück an:

Schulamt für den Kreis Gütersloh  
Christiane Offel  
Herzebrocker Str. 140

33334 Gütersloh







Anmeldung

# Spieltreff Basketball

Zum **Basketball-Spieltreff** im November 2024

melden wir folgende Mannschaften unserer Schule an.

Anzahl Mannschaften: \_\_\_\_\_ 4. Klasse / \_\_\_\_\_ 3. Klasse



Ausrichtung des Spieltreffs möglich!  
(bitte ankreuzen)

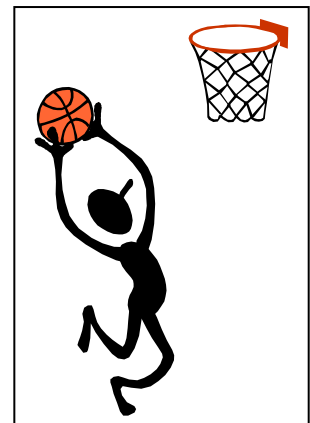
Schule \_\_\_\_\_

Betreuende Lehrkraft: \_\_\_\_\_

Meldungen bis zum 27. September 2024 zurück an:

Schulamt für den Kreis Gütersloh  
Christiane Offel  
Herzebrocker Str. 140

33334 Gütersloh



# Meldeliste für die Crosslauf-Meisterschaften am 28. Mai 2025

Schule:

Betreuende Lehrkraft: \_\_\_\_\_

Kontakt Daten: \_\_\_\_\_  
(E-Mail, Handy)

Kampfrichter: \_\_\_\_\_

<b>Wettkampfklasse</b> 1. Bitte M + W trennen! 2. Von jung nach alt	<b>Nachname</b>	<b>Vorname</b>	<b>Geb.- Jahr</b>
W 9	Mustermann	Karla	2016

Meldeschluss: 05. Mai 2025

Schule:

Verantwortl. Lehrer:

An den  
Ausschuss für den Schulsport  
beim Schulamt für den Kreis Gütersloh  
Christiane Offel  
Herzebrocker Str. 140  
33334 Gütersloh

\_\_\_\_\_, \_\_\_\_\_  
Ort Datum

## Fahrtkostenabrechnung – Kreismeisterschaften 2024/2025

Sehr geehrte Frau Offel,  
anbei sende ich Ihnen die Belege für die diesjährige Teilnahme unserer Schule an den  
Kreismeisterschaften in nachfolgend genannter Sportart:

Sportart:

Anzahl der beförderten Personen (Lehrkraft / Schüler/innen):

Bemerkungen:

Ferner weise ich lt. Ausschreibung ausdrücklich daraufhin, dass das ausgewählte Busunternehmen uns das günstigste Angebot gemacht hat und die angehängte Rechnung „Sachlich richtig“ ist. Die Konkurrenzangebote (mind. 2 tel. Anfragen) lauteten:

**1. Konkurrenz-Angebot: Fa. \_\_\_\_\_ Preis: \_\_\_\_\_ €**

**2. Konkurrenz-Angebot: Fa. \_\_\_\_\_ Preis: \_\_\_\_\_ €**

Aus organisatorischen Gründen mussten wir uns gegen die Nutzung von öffentlichen Verkehrsmitteln entscheiden und sind mit \_\_\_\_\_ Privat-Pkw's angereist. Ich bitte die gefahrenen \_\_\_\_\_ Gesamtkilometer (hin und zurück) nach dem üblichen Vergütungssatz auf folgendes Konto zu begleichen:

IBAN:

Name der Bank:

Freundliche Grüße

\_\_\_\_\_ Anlagen